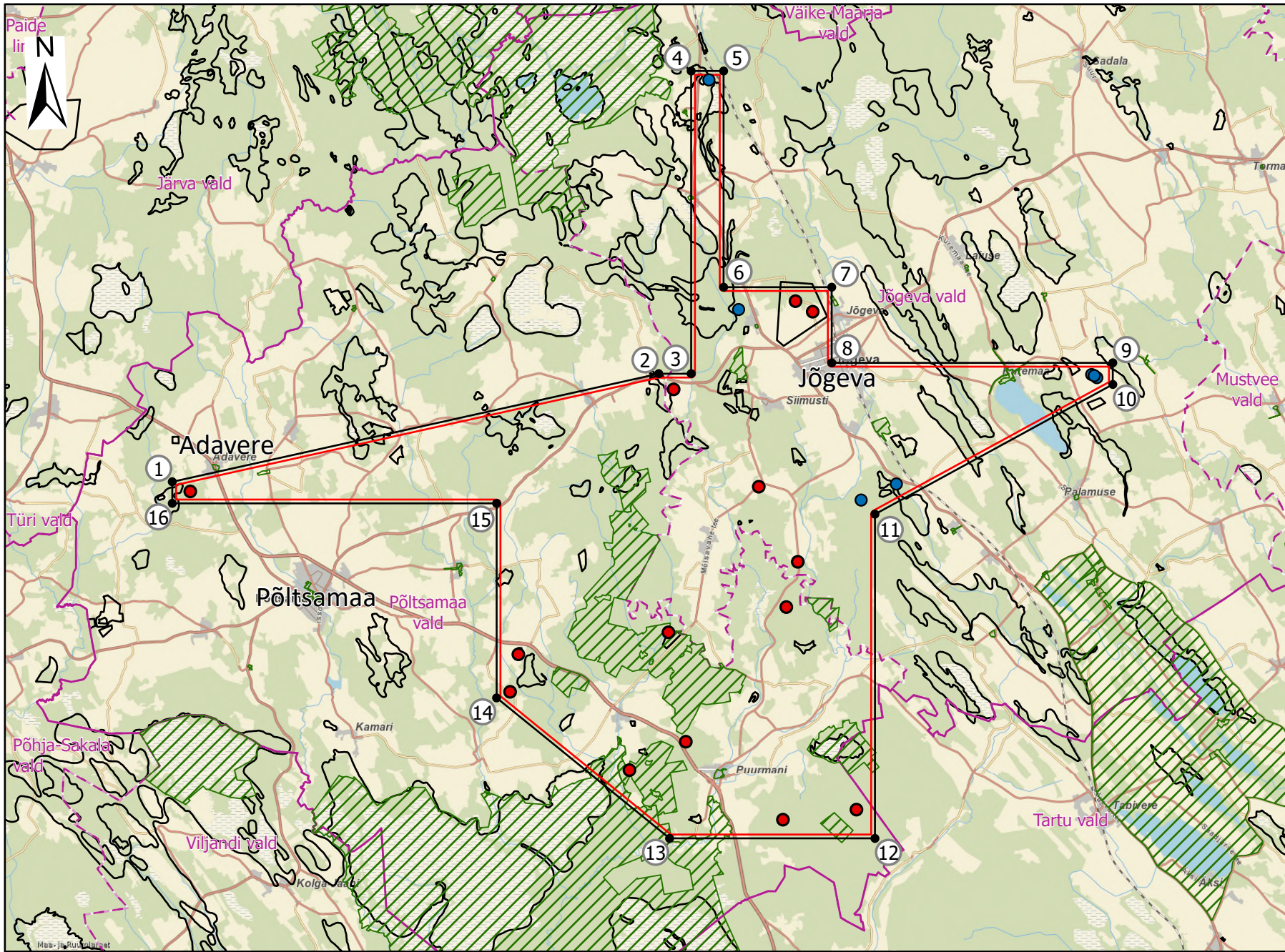


Asendiplaan
M 1 : 1 000 000



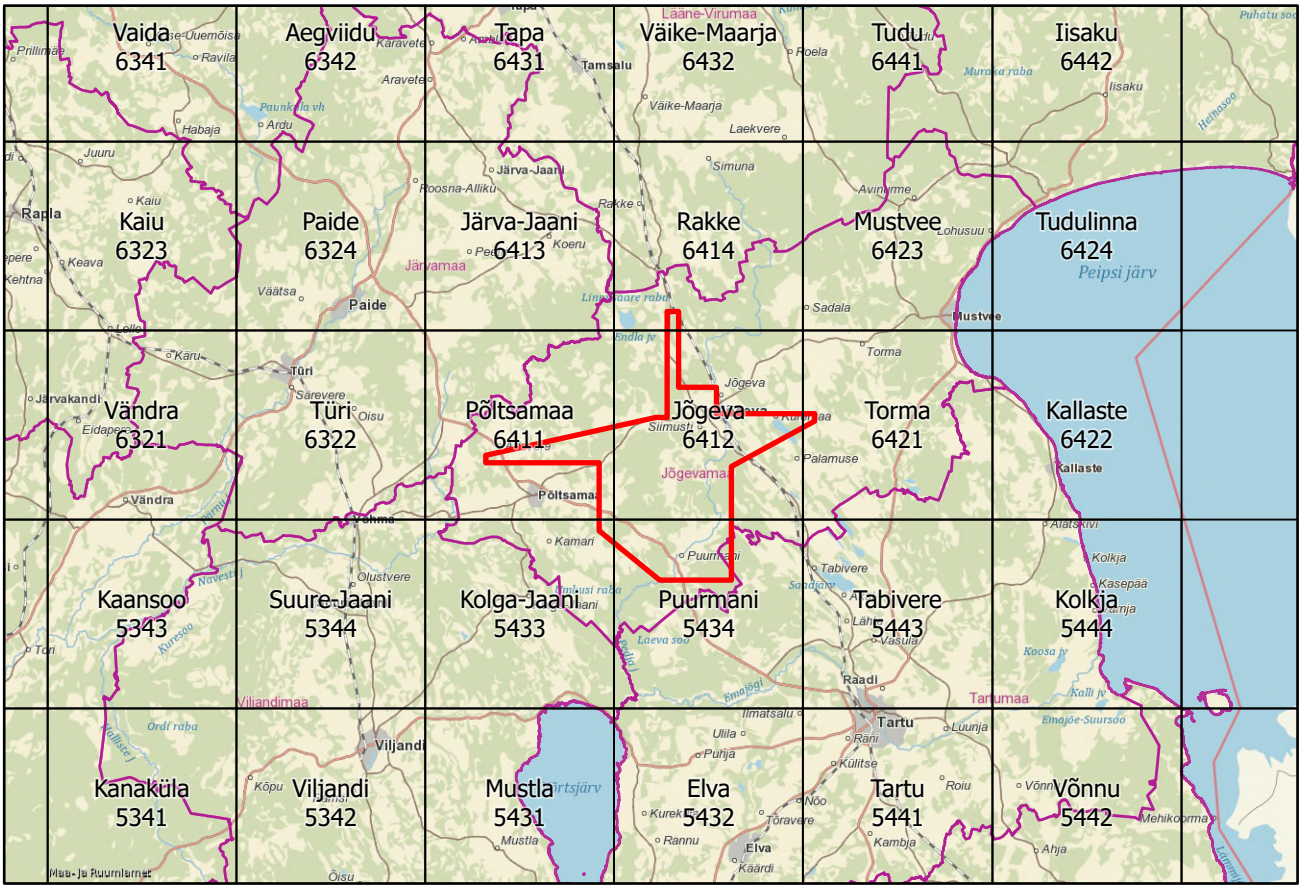
0 2,5 5 10 15 20 km

Mõõtkava 1 : 250 000

Legend

- kavandatava puuraugu asukoht (kuni 2 puurauku)
- kavandatava kaeveõõne asukoht (kuni 4 kaeveõõnt)
- ① uuringuruumi nurgapunkt ja selle number
- ▭ taotletava uuringuruumi piir
- ▨ keskkonnakaitselised alad (EELIS; 01.04.2026)
- ▭ maakonna piir seisuga 01.06.2026
- ▭ omavalitsuse piir ja nimi seisuga 01.06.2026
- ▭ maardla piir

Uurimistöö viiakse läbi Eesti Vabariigi maismaal
Uuringuruumi teenindusala pindala 47 000 ha
Plaan on koostatud L-EST97 tasapinnaliste ristkoordinaatide süsteemis, kõrgussüsteem EH2000



Nurgapunktide koordinaadid

Punkti nr	X	Y
1	6508500	608000
2	6513500	630500
3	6513500	632000
4	6527500	632000
5	6527500	633500
6	6517500	633500
7	6517500	638500
8	6514000	638500

Punkti nr	X	Y
9	6514000	651500
10	6513000	651500
11	6507000	640500
12	6492000	640500
13	6492000	631000
14	6498500	623000
15	6507500	623000
16	6507500	608000

Üldgeoloogilise uurimistöö loa taotlus
Jõgevamaa ehitusmaavarade üldgeoloogiline uurimistöö



EESTI
GEOLOOGIAATEENISTUS

F.R.Kreutzwaldi 5
44314 Rakvere
Tel. 630 2333
E-post: info@egt.ee
www.egt.ee

Graafiline lisa 1

Mõõtkava 1 : 250 000

Koostas: Kristjan Leben /allkirjastatud digitaalselt/
Kinnitas: Sirli Sipp Kulli /allkirjastatud digitaalselt/

Kuupäev: 15.06.2026